

## Report výroby BPS ELGA s.r.o.

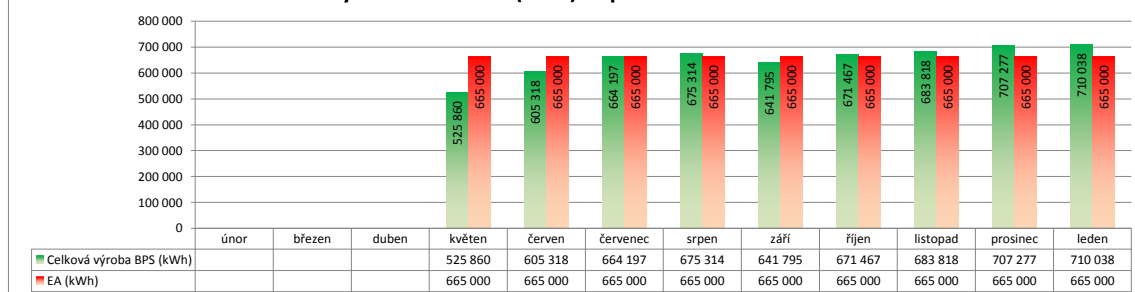
1 /2012

### Základní parametry BPS

Investor	ELGA s.r.o.
Lokalita	Pěčín, Trhové Sviny
Zeměpisná poloha	48°49'21.988"N, 14°40'26.249"E
Instalovaný výkon	998,000 kWp
Pořizovací náklady	130 000 000 Kč
Uvedení do provozu	28.4.2011
Zelený bonus	3,07 Kč/kWh
Výkupní cena	1,27 Kč/kWh
Příspěvek KVET	45,00 Kč/MWh



Výroba BPS vs. EA (kWh) za posledních 12 měsíců



## ***Ekonomické ukazatele BPS ELGA s.r.o.***

### ***Přehled ekonomiky - roční***

Předpokládané výnosy pro rok 2012 dle energetického auditu	23 328 200,00 Kč
<b>Skutečné výnosy za rok 2012</b>	<b>2 881 878,85 Kč</b>
Plnění plánu ročních výnosů	12,35 %
<b>Progresivní plnění plánu ročních výnosů</b>	<b>97,82 %</b>
Tržby za předchozí období od spuštění BPS	19 899 086,51 Kč
<b>Tržby celkem od spuštění BPS</b>	<b>22 780 965,36 Kč</b>
Prostá návratnost investice za rok 2012	2,22 %
<b>Celková prostá návratnost investice od spuštění BPS</b>	<b>17,52 %</b>
<b>Zbývající tržby k pokrytí pořiz. nákladů</b>	<b>107 219 034,64 Kč</b>

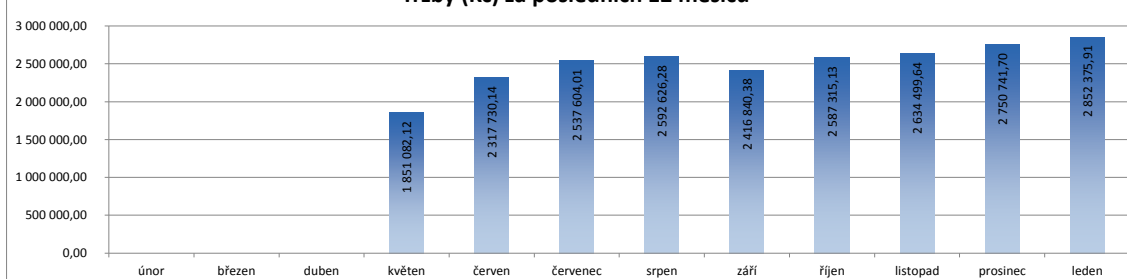
### ***Fakturace EON v aktuálním měsíci***

Fakturace ZB za dodávku DS	1 958 313,09 Kč
Fakturace ZB za OVS	54 443,38 Kč
Fakturace za dodávku DS	810 116,49 Kč
Fakturace za KVET	29 502,95 Kč
<b>Fakturace celkem</b>	<b>2 852 375,91 Kč</b>

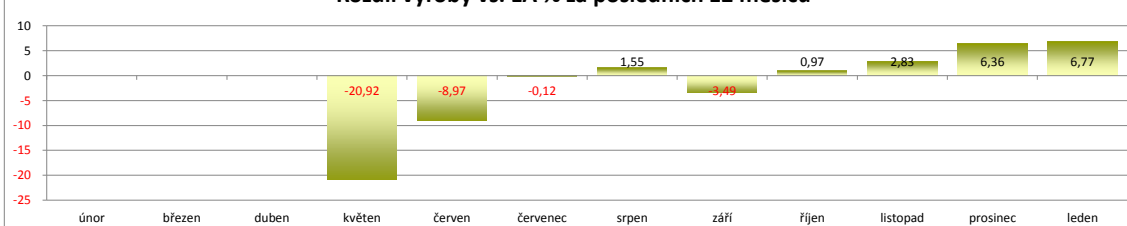
### ***Fakturace NWT Biotechnologie***

Fakturace za elektřinu	
Fakturace za teplo	
<b>Fakturace celkem</b>	<b>0,00 Kč</b>

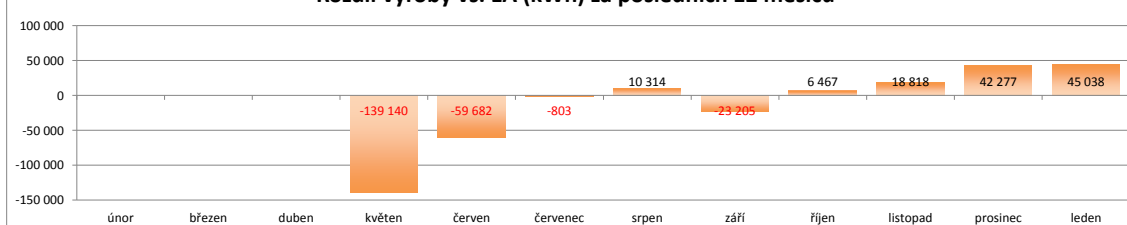
**Tržby (Kč) za posledních 12 měsíců**



**Rozdíl výroby vs. EA % za posledních 12 měsíců**



**Rozdíl výroby vs. EA (kWh) za posledních 12 měsíců**



## Technické ukazatele BPS ELGA s.r.o.

### Přehled výroby

Předpokládaná roční výroba dle energetického auditu

7 980 000,00 kWh

Výroba KGJ (akt. měsíc)

710 038,00 kWh

Skutečná výroba za rok 2012

710 038,00 kWh

Výroba KGJ (akt. rok)

710 038,00 kWh

Plnění plánu celkové roční výroby

8,90 %

TVS (akt. měsíc)

54 417,00 kWh

Progresivní plnění plánované výroby

106,77 %

TVS (akt. rok)

54 417,00 kWh

Skutečná roční výroba na instalovaný 1 kWp

711,46 kWh/kWp

OVS (akt. měsíc)

17 734,00 kWh

Plánovaná roční výroba na instalovaný 1 kWp

7 995,99 kWh/kWp/rok

OVS (akt. rok)

17 734,00 kWh

Roční doba provozu KGJ proti teoretickému maximu

12,42 %

Provoz KGJ (v motohodinách)

730,20 mh

Spotřeba oleje

900 l

Dodávka do DS (akt. měsíc)

637 887,00 kWh

Účinnost BPS (celková teoretická výroba vs. skutečnost)

95,44 %

Dodávka do DS (akt. rok)

637 887,00 kWh

TVS vs. celková výroba KGJ

7,66 %

Spotřeba kukuřice

1 185 t

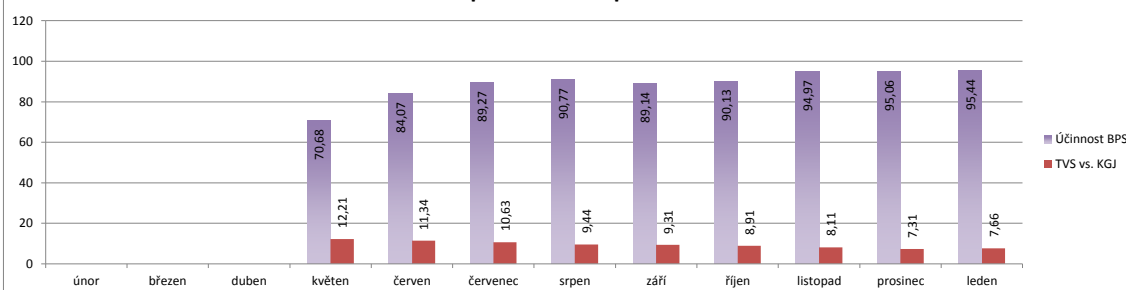
Spotřeba lanolinu

92,2 t

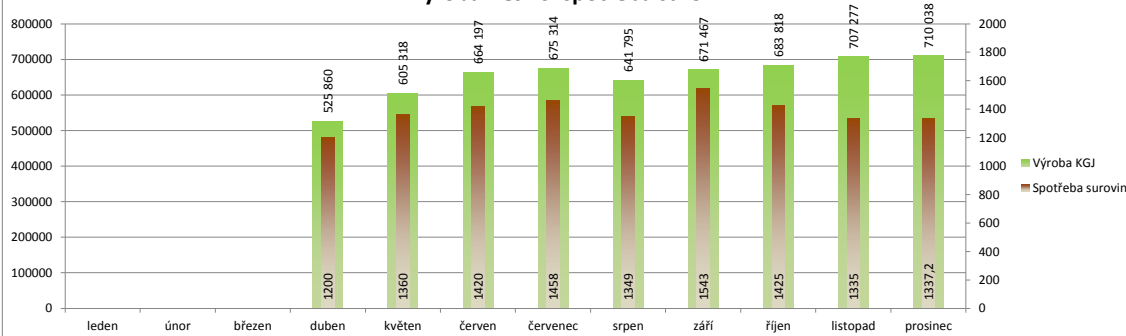
Spotřeba Dobrá voda

60 t

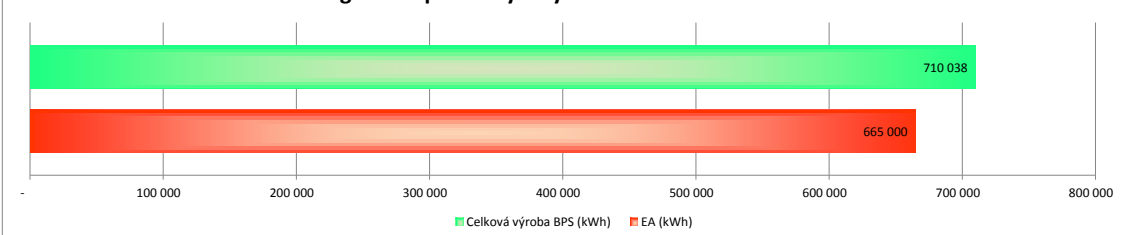
Účinnost BPS a poměr TVS za posledních 12 měsíců



Výroba KGJ vs. spotřeba surovin



Progresivní plnění výroby vs. EA k aktuálnímu měsíci



## ***Přehled řešených incidentů***

<b>Incident</b>	<b>Datum registrace</b>	<b>Datum vyřešení</b>	<b>Způsob vyřešení</b>
Plánovaná výměna oleje v KGJ	24.1.2012	24.1.2012	Odstávka 6h
Pravidelná údržba KGJ po 6000 mth	3.1.2012	3.1.2012	Odstávka 7h